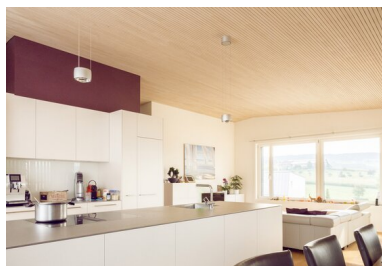
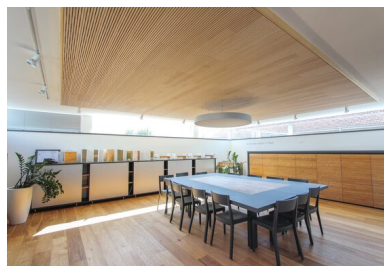


Plafond acoustique Toma SonoS

Panneau acoustique Toma SonoS , Sapin blanc sans noeud, abouté



Construction d'intérieur avec des exigences acoustiques et esthétiques

Outre les essences d'épicéa, sapin sans nœud ou mélèze disponibles, Toma Sonos séduit par ses surfaces blanches aux finitions raffinées, également disponibles non teintées. Toma SonoS offre à la pièce une acoustique agréable et un aspect élégant. Les usagers de la pièce pourront le voir et l'entendre!

Teintures

- 1x Arbosol panneau UV vernis sans couleur (10% blanc)
- autres traitements possible sur demande

Profil

- côté visible avec rainure acoustique de 4,5 mm de large
- Face arrière avec découpe pour améliorer l'acoustique
- Rainures et crêtes dans la longueur

Masse

Épaisseur	20		
Largeur	119 mm		
Longueur	6020 mm	5080 mm	4150 mm

Coefficient d'absorption acoustique

Critères	Construction	α-valeur
SonoS avec 4.5 mm de panneau acoustique	SonoS, 30 mm lattes avec 30 mm isolation en fibre minérale 60 kg/m ³ , 30 mm lattes sans isolation	* 0.65

* a- la valeur a été définie comme valeur moyenne et est utilisée comme valeur indicative.