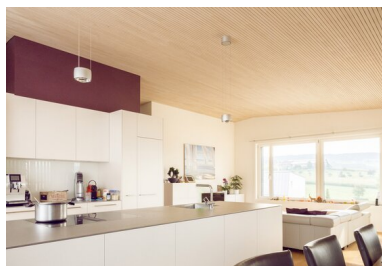
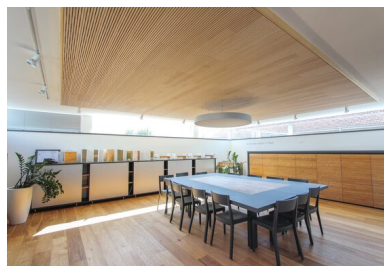


Toma Akustikdecke SonoS

Toma Akustikdecke SonoS, Weisstanne astrein keilgezinkt



Innenausbau mit akustischem und ästhetischem Anspruch

Nebst den möglichen Holzarten Fichte, Tanne astrein oder Lärche, besticht Toma Sonos durch seine edle, weisse Oberflächenbehandlung welche auch farblos erhältlich ist. Toma SonoS füllt den Raum mit einer angenehmen Akustik und einer eleganten Optik. Die Raumnutzer werden es hören und sehen!

4,5 mm Akustiknut

Farbbehandlungen

- 1x Arbosol UV-Täferlack farblos (10% Weissanteil)
- andere Behandlungen nach Absprache möglich

Profil

- Sichtseite mit 4.5 mm breiten Akustiknut
- Rückseite mit Ausfräsung zur Akustikverbesserung
- Nut-und Kamm-Profil an Längskanten

Masse

Stärke	20 mm		
Deckbreite	119 mm		
Längen	6020 mm	5080 mm	4150 mm

Schallabsorptionsgrad

Kriterium	Aufbau	α -Wert
Sonos mit 4.5 mm Akustiknut	Sonos, 30 mm Lattung mit Mineralfaserdämmung 60 kg/m ² Lattung ohne Dämmung	* 0.65

* α -Wert wurde als Mittelwert festgelegt und gilt als Richtwert.